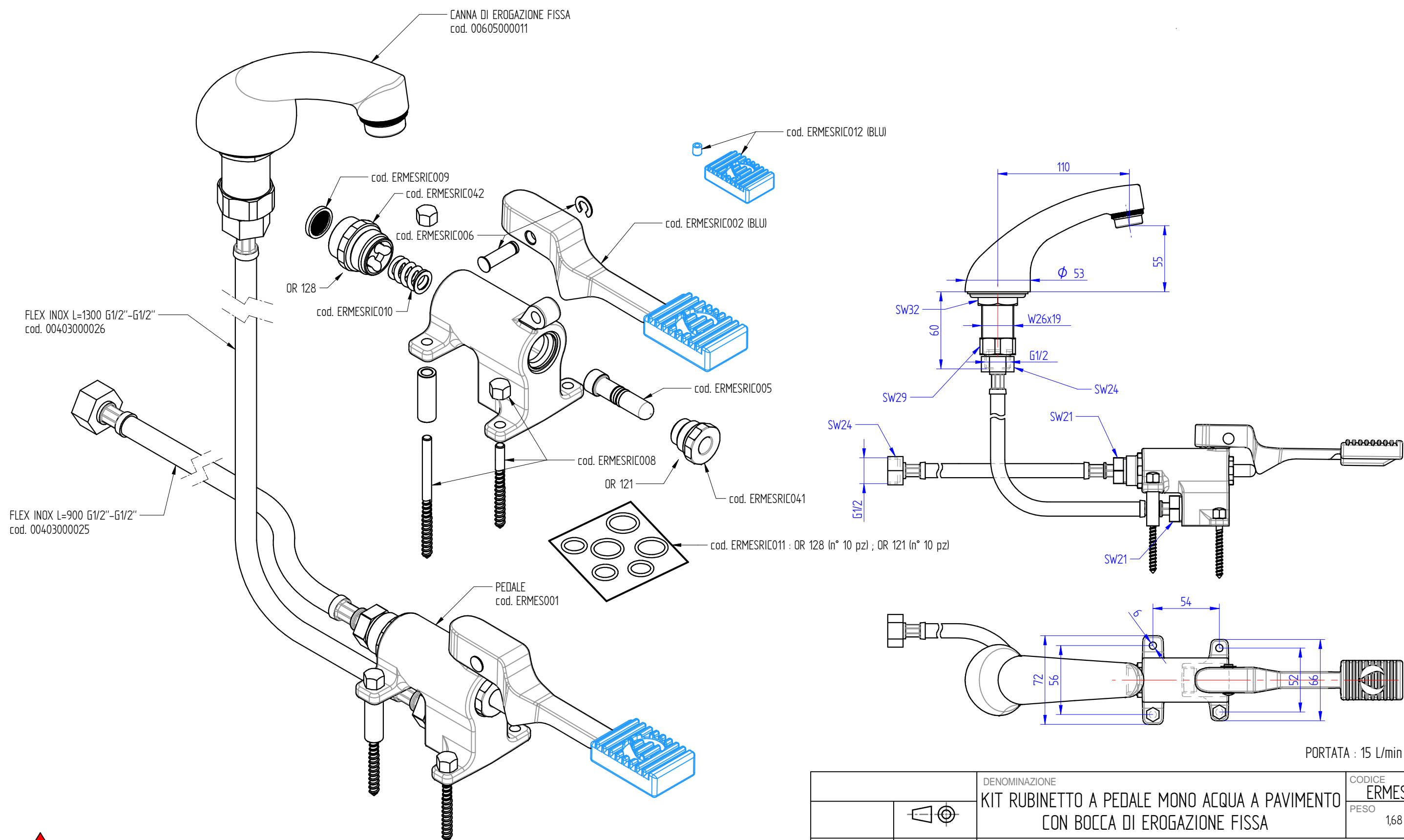


**SPECIFICHE TECNICHE :**  
 TEMPERATURA DI ESERCIZIO MIN / MAX : 5 ÷ 70°C  
 PRESSIONE MIN / MAX DI ESERCIZIO : 0,5 ÷ 7 Bar  
 RACCOMANDATA : 3 ÷ 5 Bar



PORTATA : 15 L/min a 3,5 BAR



**AVVERTENZE :**

- Per il solo utilizzo con acqua
- Solo per uso da interni
- Non utilizzare prodotti tossici o abrasivi per la pulizia del rubinetto
- Installare rubinetto di arresto con filtro (raccomandato) per la manutenzione
- Installare guarnizioni filtro (in dotazione) nelle vie di alimentazione
- Pulire le tubature da residui, facendo scorrere acqua, prima di collegare il rubinetto alla linea di alimentazione
- Installazione da affidare a personale specializzato

	DENOMINAZIONE	CODICE
	KIT RUBINETTO A PEDALE MONO ACQUA A PAVIMENTO CON BOCCA DI EROGAZIONE FISSA	ERMES001KIT1
		PESO
		1,68 Kg